



PIANTEMARCONI

— DISPONIBILITÀ 18/19 —



Cari clienti,

La nostra storia inizia più di due secoli fa a Grottammare, da un'intuizione dei nostri antenati: coltivare le essenze ornamentali. Nasceva così dalla terra, la cultura della bellezza. Le piante ebbero anche il compito di rendere il mondo un luogo più bello. Quella scelta ha permesso alle generazioni del passato di trasmettere le conoscenze e la passione per il verde. Conferendo a questo luogo la vocazione per il vivaismo, condivisa, da un territorio intero. Tanto da poter definire oggi Grottammare la culla del vivaismo mediterraneo.

Eppure siete voi, i nostri clienti, a restare unici e insostituibili. Cerchiamo di offrirvi la migliore scelta possibile in accordo con la natura e l'impegno del nostro lavoro; attraverso la continua ricerca, facendo fronte a tutte le avversità.

Il merito di riuscire a superare ogni ostacolo è sempre vostro. Siete infatti la parte più importante del nostro percorso, e grazie a voi la nostra passione è in costante crescita.

Vi aspettiamo nei nostri vivai, sarete i benvenuti.

*Dear Customers,*

*Our history dates back more than two centuries ago.*

*From our ancestor's intuition to plant ornamental species, our land started to spread the culture of beauty.*

*Plants were grown with the purpose of making our world more beautiful. This vision enabled our past generations to convey bountiful knowledge and passion for the plant kingdom and firmly establish the vocation in our area for plant nurseries. Grottammare may be considered the birthplace of the Mediterranean, yet it is you, our clients, that our unique and irreplaceable.*

*We try to offer you the best choice in accordance with nature and do so through hard work, continuous research and developments in our industry.*

*The merit of our success in overcoming every obstacle is in our clients. You are the most important part of our work and it is thanks to you that our passion is in constant growth. You are always welcome to visit our nursery and we look forward to seeing you'.*







## PIANTEMARCONI

PIANTA	CLT	Alt. cm
Abelia edward gouchers	3	-
Abelia grandiflora	3	-
Abelia variegata	3	-

PIANTA	CLT	Alt. cm
Agapanthus africanus	3	-
Agapanthus aricanun albus	3	-

PIANTA	CLT	Alt. cm
Agave verde	3	-
Agave verde	10	-
Agave verde	30	-
Agave variegata	3	-
Agave variegata	10	-
Agave variegata	30	-

PIANTA	CLT	Alt. cm
Arbutus unedo	3	60-80
Arbutus unedo	10	80-100
Arbutus unedo	30	120-130

PIANTA	CLT	Alt. cm
Bamboo aurea	10	180-200
Bamboo metake	10	120-150
Bamboo bisetti	10	180-200
Bamboo nigra	10	180-200

PIANTA	CLT	Alt. cm
Bouganville glabra sanderiana	3	100-120
Bouganville glabra sanderiana	24	150-200



## PIANTEMARCONI

PIANTA	CLT	Alt. cm
Callistemon Lewis	3	60-80
Callistemon Lewis	10	80-100
Callistemon Lewis	18	150-180

PIANTA	CLT	Alt. cm
Cinnamon canphora	3	60-80
Cinnamon canphora	10	80-100
Cinnamon canphora	18	120-140

PIANTA	CLT	Alt. cm
Cinnamon camphora alto fusto 14/16	70	-
Cinnamon camphora alto fusto 16/18	70	-
Cinnamon camphora alto fusto 18/20	90	-
Cinnamon camphora alto fusto 20/25	130	-

PIANTA	CLT	Alt. cm
Cistus scoparius precox alba	3	-
Cistus Red king red niki	3	-
Cistus Tuscania	3	-
Cistus Racemosa	3	-

PIANTA	CLT	Alt. cm
Chamearops excelsa	10	30-40
Chamearops excelsa	30	40-60
Chamearops excelsa	50	60-80
Chamearops excelsa	50	80-100
Chamearops excelsa	90	100-120
Chamearops excelsa doppio e triplo tronco	90	100-120
Chamearops excelsa	130	150-180





## PIANTEMARCONI

PIANTA	CLT	Alt. cm
Chamearops humilis	10	60-80
Chamearops humilis	30	100-120
Chamearops humilis	50	120-130
Chamearops humilis extra	90	120-130
Chamearops humilis	160	120-150

PIANTA	CLT	Alt. cm
Cotoneaster	3	-
Cratetus	3	100-120

PIANTA	CLT	TRONCHI	Alt. cm
Cordilyna australis	5	1	100-120
Cordilyna australis	5	3-4	100-120
Cordilyna australis	10	1	100-120
Cordilyna australis	10	3--4	100-120
Cordilyna australis	15	1	120-150
Cordilyna australis	15	3- 4	120-150
Cordilyna australis	30	1 / 3--4	120-150
Cordylina australis	50	1 / 3--4	150-200
Cordylina australis esemplare	150	1 / 3--4	200-250
Cordylina australis esemplare	200	1 / 3--4	250-300 / 300-350
Cordylina red star	24	1	80-100
Cordylina torbay dazzler	35	1	120-150

PIANTA	CLT	Alt. cm
Cupressus leylandii	5	100-120
Cupressus leylandii	10	150-170
Cupressus leylandii	30	200-250











## PIANTEMARCONI

PIANTA	CLT	Alt. cm
Cupressus sempervirens	35	200-250
Cupressus sempervirens	50	250-300
Cupressus sempervirens	230	450-500

PIANTA	CLT	Alt. stipite
Cycas revoluta	3	-
Cycas revoluta	10	-
Cycas revoluta	30	-
Cycas revoluta	50	-
Cycas revoluta (esemplare)	130	100

PIANTA	CLT	Alt. stipite
Eleagnus ebbingei verde	3	60-80
Eleagnus ebbingei verde	10	100-120
Eleagnus ebbingei aurea	3	60-80
Eleagnus ebbingei aurea	10	100-120

PIANTA	CLT	Alt. stipite
Eriobotria japonica	10	80-100
Eriobotria japonica	50	150-200
Eriobotria japonica ½ fusto 6/8	18	-
Eriobotria japonica ½ fusto 8/10	18	-

PIANTA	CLT	Alt. cm
Euonymus pulchellus verde	3	-
Euonymus pulchellus aurea	3	-
Euonymus pulchellus argentea	3	-



## PIANTEMARCONI

PIANTA	CLT	Alt. cm
Euonymus bravò	3	40-60
Euonymus verde	3	40-60
Euonymos aurea	10	80-100
Euonymos bravò	10	80-100
Euonymos verde	10	80-100

PIANTA	CLT	Alt. cm
Fejoia sellowiana	3	60-80
Fejoia sellowiana	12	100-120

PIANTA	CLT	Alt. cm
Ficus carica 8/10	18	-
Ficus carica 10/12	18	-
Ficus carica 12/14	30	-
Ficus carica 14/16	30	-
Ficus carica 16/18	50	-

PIANTA	CLT	Alt. cm
Myrtus communis	3	40-60
Myrtus communis	10	80-100
Myrtus tarantina	3	30-40
Myrtus tarantina	10	60-80

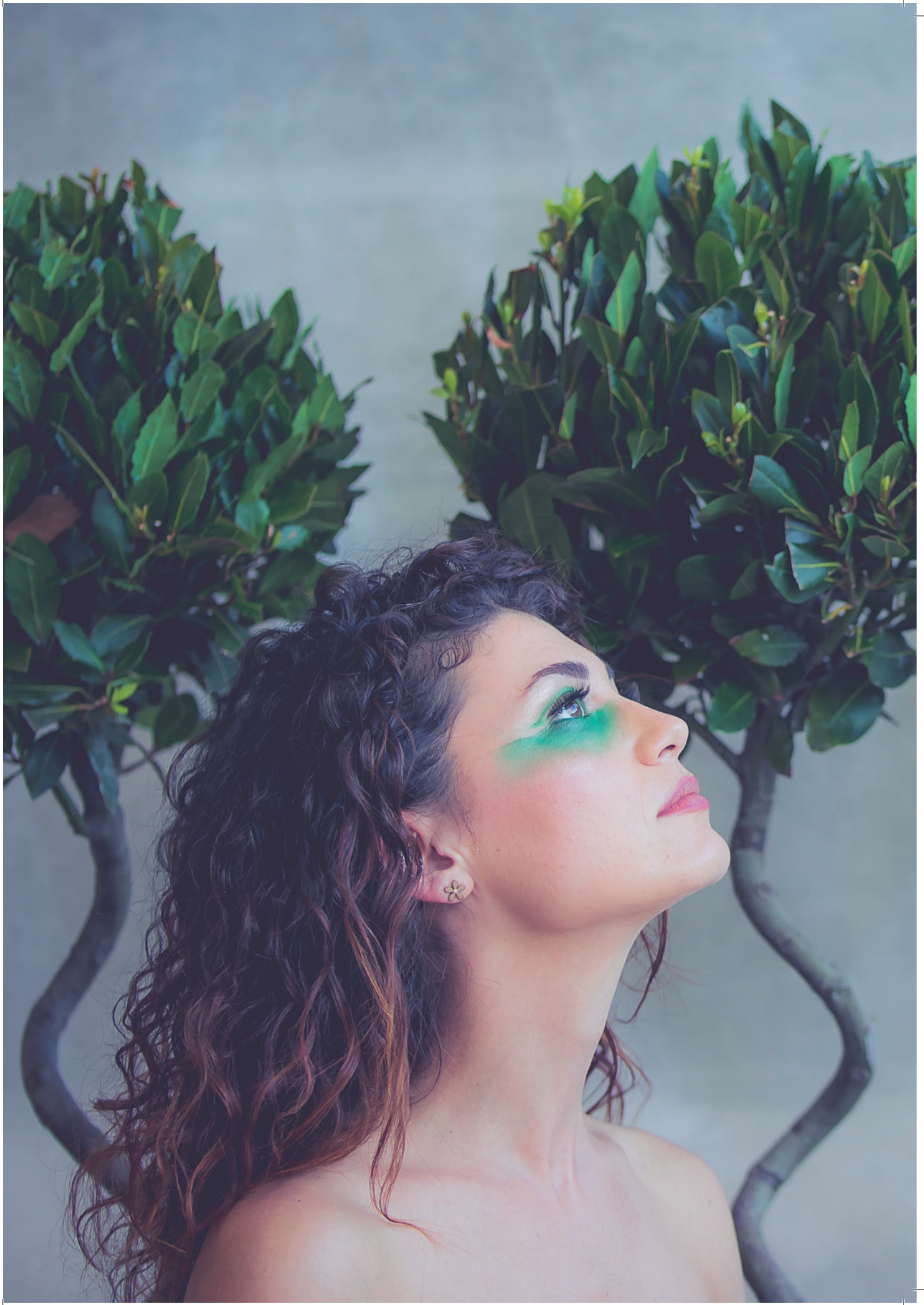
PIANTA	CLT	Alt. cm
Nandina Domestica	3	-
Nandina Domestica	10	-
Nandina Domestica Gulf stream	3	-
Nandina Domestica Gulf stream	5	-



## PIANTEMARCONI

PIANTA	CLT	Alt. cm
Laurus nobilis (organic)	9x9x10	15-20
Laurus nobilis	Ø14	20-25
Laurus nobilis	3	40-60
Laurus nobilis	3	60-80
Laurus nobilis	3	80-100
Laurus nobilis	3	100-120
Laurus nobilis	5	100-120
Laurus nobilis	5	120-150
Laurus nobilis	7,5	120-150
Laurus nobilis	7,5	150-170
Laurus nobilis	10	120-150
Laurus nobilis	10	150-170
Laurus nobilis	10	170-200
Laurus nobilis	12	180-200
Laurus nobilis	12	200-220
Laurus nobilis	15	180-200
Laurus nobilis	15	200-220
Laurus nobilis	18	200-250
Laurus nobilis	18	220-250
Laurus nobilis	30	200-250
Laurus nobilis	30	250-300
Laurus nobilis	35	300-330
Laurus nobilis	50	250-300
Laurus nobilis	50	300-350
Laurus nobilis Extra	65	250-300
Laurus nobilis Extra	80	300-350
Laurus nobilis Extra	110	350-370
Laurus nobilis Extra	130	300-350
Laurus nobilis Extra	160	350-400
Laurus nobilis Extra	160	400-450
Laurus nobilis Extra	285	400-450
Laurus nobilis Extra	350	500-600
Laurus nobilis Extra	750	700-800







## PIANTEMARCONI

PIANTA	CLT	Alt. cm
Laurus nobilis a PALLA	10	Chioma 20-30
Laurus nobilis a PALLA	50	Chioma 60-80 / 80-100
Laurus nobilis Pyramid	10	50-60
Laurus nobilis Pyramid	30	80-90
Laurus nobilis Pyramid	35	100-120
Laurus nobilis Pyramid	50	150-170
Laurus nobilis Pyramid	90	200-220
Laurus nobilis ministandard	3	30-40
Laurus nobilis ministandard	7	30-40
Laurus nobilis ½ standard 6/8	7,5	Chioma 30-40
Laurus nobilis ½ standard 8/10	30	Chioma 40-60
Laurus nobilis ½ standard 10/12	50	Chioma 60-80
Laurus nobilis ½ standard 12/14	50	Chioma 80-90
Laurus nobilis Alto fusto 10/12	35	180-200
Laurus nobilis Alto fusto 12/14	35	180-200
Laurus nobilis Alto fusto 14/16	35	180-200
Laurus nobilis Alto fusto 16/18	70	180-200

PIANTA	CLT	Alt. cm
Ligustrum japonicum verde	3	80-100
Ligustrum japonicum verde	10	120-150
Ligustrum japonicum verde	80	150-170
Ligustrum japonicum verde 6/8	10	-
Ligustrum japonicum verde 8/10	18	-
Ligustrum japonicum verde 10/12	18	-

PIANTA	CLT	Alt. cm
Ligustrum japonicum variegato	10	100-120
Ligustrum japonicum variegato	30	120-150
Ligustrum japonicum variegato	50	150-200
Ligustrum japonicum variegato	80	16-18



## PIANTEMARCONI

PIANTA	CLT	Alt. cm
Ligustrum japonicum variegato alto fusto 10/12	30	-
Ligustrum japonicum variegato 12/14	30	-
Ligustrum japonicum variegato 14/16	50	-
Ligustrum japonicum variegato 16/18	70	-
Ligustrum japonicum variegato 18/20	110	-
Ligustrum japonicum variegato 20/25	130	-

PIANTA	CLT	Alt. cm
Ligustrum jonandrum palla	10	Chioma 30-40
Ligustrum jonandrum mini fusto un anno	10	Chioma 30-35

PIANTA	CLT	Alt. cm
Ligustrum jonandrum ½ un anno	12	Chioma 30-35
Ligustrum jonandrum ½ due anno	20	Chioma 40-50
Ligustrum jonandrum ½ tre anni	30	Chioma 50-60
Ligustrum jonandrum ½ 2 anni 2 teste	50	Chioma 40-50
Ligustrum jonandrum ½ 2 anni 3 teste	50	40-50
Ligustrum jonandrum ½ 3 anni 2 teste	50	50-60
Ligustrum jonandrum ½ 3 anni 3 teste	50	50-60

PIANTA	CLT	Alt. cm
Loropetalum fire dance	3	-
Loropetalum fire dance	10	-
Loropetalum black pearl	3	-
Loropetalum black pearl	10	-





## PIANTEMARCONI

PIANTA	CLT	Alt. cm
Nerium oleander	9x9x10	15-20
Nerium oleander	Ø14	20-25
Nerium oleander	3	40-60
Nerium oleander	3	60-80
Nerium oleander	3	80-100
Nerium oleander	3	100-120
Nerium oleander	5	100-120
Nerium oleander	5	120-150
Nerium oleander	7,5	120-150
Nerium oleander	7,5	150-170
Nerium oleander extra	20	100
Nerium oleander extra	35	120
Nerium oleander extra	50	140-150
Nerium oleander minifusto h.cm.50	20	-
Nerium oleander ½ fusto	18	-
Nerium oleander alto fusto 6/8	10	-
Nerium oleander alto fusto 8/10	18	-
Nerium oleander alto fusto 10/12	18	-
Nerium oleander alto fusto 12/14	30	-
Nerium oleander alto fusto 14/16	30	-
Nerium oleander alto fusto 16/18	70	-
Nerium oleander alto fusto 18/20	70	-





## PIANTEMARCONI

PIANTA	CLT	TRONCO	Alt. cm
Olea europea un anno	FITOCCELLA/Cell packs	-	100-120
Olea europea	10	-	150-200
Olea europea Mini standard	5	-	50
Olea europea 8-10	30	8-10	-
Olea europea 10/12	45	10-12	-
Olea europea 12/14	45	12-14	100
Olea europea 14/16	45	14-16	100
Olea europea 18/20	130	18-20	100+
Olea europea 20/25	130	20-25	100+
Olea europea 25/30	230	25-30	100+
Olea europea 30/35	230	30-35	100+

PIANTA	CLT	Alt. cm
Olea europea piramide	35	-
Olea europea piramide	35	150-200
Olea europea piramide	50	200-250
Olea europea piramide	180	300-350
Olea europea full standard	50	18-20
Olea europea full standard	70	20-25

PIANTA	CLT	TRONCO
Olea europea a palla	30	Chioma 60-80
Olea europea a palla	230	Chioma 100-120

PIANTA	CLT	TRONCO
Olea europea fusto spirale	18	6/8
Olea europea fusto spirale	30	8/10



## PIANTEMARCONI

PIANTA	CLT	Alt. cm
Phillyrea angustifolia	3	60-80
Phillyrea angustifolia	10	100-120
Phillyrea angustifolia	40	120-150

PIANTA	CLT	Alt. cm
Phormium variegata	10	100-110
Phormium variegata	30	120-130
Phormium verde	10	100-110
Phormium verde	30	120-130
Phormium rossa	10	100-110
Phormium rossa	30	120-130

PIANTA	CLT	Alt. cm
Photinia red robin	3	60-80
Photinia red robin	3	80-100
Photinia red robin	10	100-120
Photinia red robin	18	180-200
Photinia red robin	30	200-250
Photinia red robin nana	3	-
Photinia red robin nana	10	-

PIANTA	CLT	Alt. cm
Pistacia lentiscus	3	-
Pistacia lentiscus	10	-
Pisacia lentiscus	18	-
Pisacia lentiscus	30	-



## PIANTEMARCONI

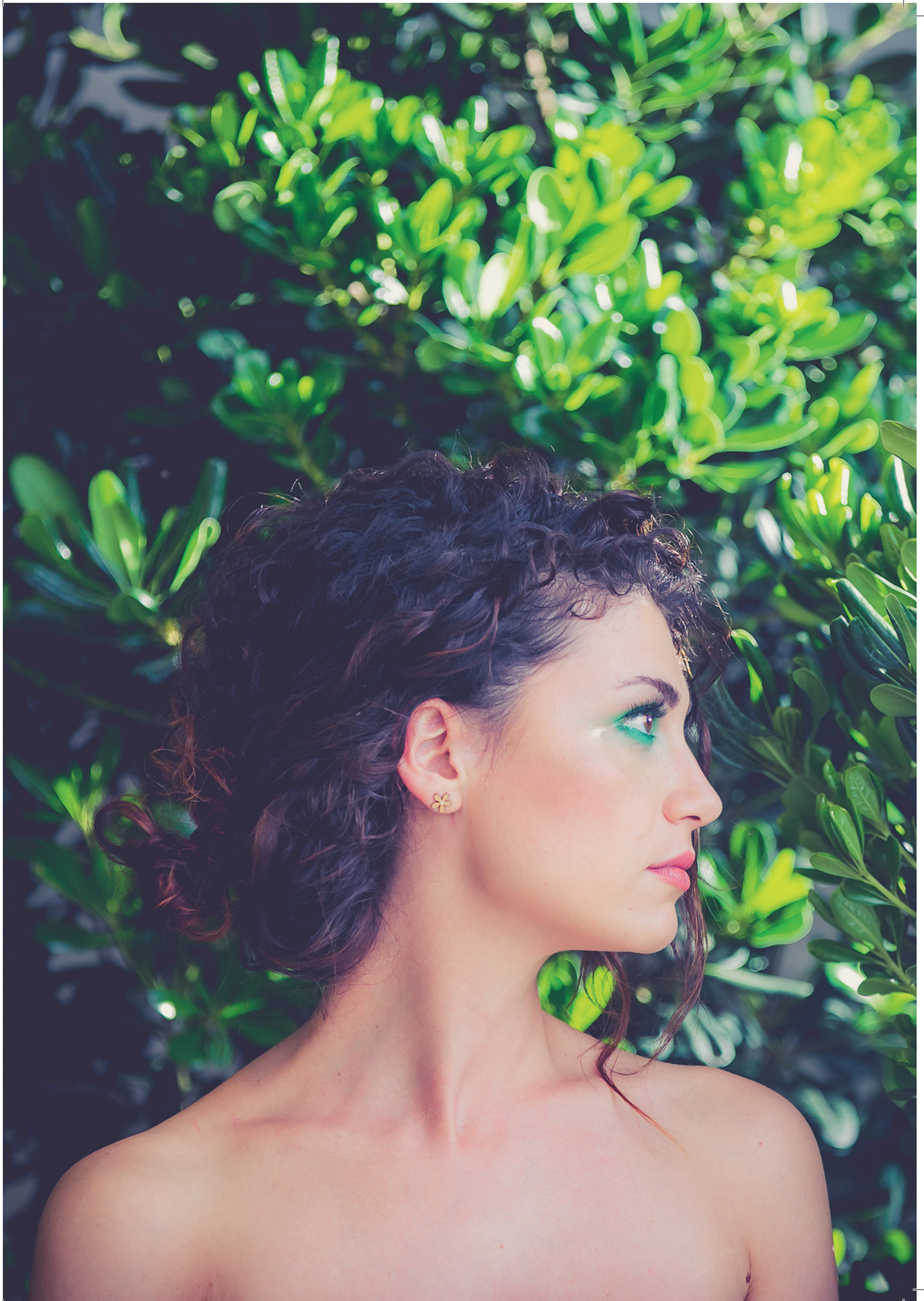
PIANTA	CLT	Alt. cm
Pittosporum tobira nanum 20-30	3	-
Pittosporum tobira nanum 60 -80	10	-
Pittosporum tobira nanum 80 -100	18	-
Pittosporum tobira nanum cm 80-100	ciotola Ø60	-

PIANTA	CLT	Alt. cm
Pittosporum tobira	Ø14	15-20
Pittosporum tobira	Ø16	30-40
Pittosporum tobira	3	40-60
Pittosporum tobira	5	60-80
Pittosporum tobira	5	80-100
Pittosporum tobira	10	80-100
Pittosporum tobira	10	100-120
Pittosporum tobira	18	100-120
Pittosporum tobira	30	120-150
Pittosporum tobira extra	50	150-170
Pittosporum tobira extra	80	170-200

PIANTA	CLT	Alt. cm
Pittosporum tobira a palla chioma 80-100	50	-
Pittosporum tobira a palla chioma 100-120	230	-
Pittosporum tobira alto fusto 8/10	35	-
Pittosporum tobira alto fusto 10/12	35	-
Pittosporum tobira alto fusto 12/14	35	-

PIANTA	CLT	Alt. cm
Pittosporum heterophyllum verde	3	-
Pittosporum heterophyllum verde	10	-
Pittosporum heterophyllum variegata	3	-
Pittosporum heterophyllum variegata	10	-







## PIANTEMARCONI

PIANTA	CLT	Alt. cm
Pittosporum silver queen	3	-
Pittosporum silver queen	10	-
Pittosporum tom thumb	3	-

PIANTA	CLT	Alt. cm
Prunus lauroceraso novita	3	80-100
Prunus lauroceraso novita	10	100-120
Prunus lauroceraso novita	30	150-180

PIANTA	CLT	Alt. cm
Punica granata	3	80-100
Punica granata	10	120-140
Punica granata	30	150-200
Punica granata ½ 6-8	lt10	-
Punica granata nanun gracilis	3	30-40

PIANTA	CLT	Alt. cm
Quercus Ilex	Ø14	30-40
Quercus Ilex	3	60-80
Quercus Ilex	20	100-120
Quercus Ilex	10	150-180
Quercus Ilex	10	170-200
Quercus Ilex	30	200-250
Quercus ilex extra	65	250-300
Quercus ilex extra	90	300-350

PIANTA	CLT	Alt. cm
Quercus ilex a palla	10	-
Quercus ilex a palla	20	-





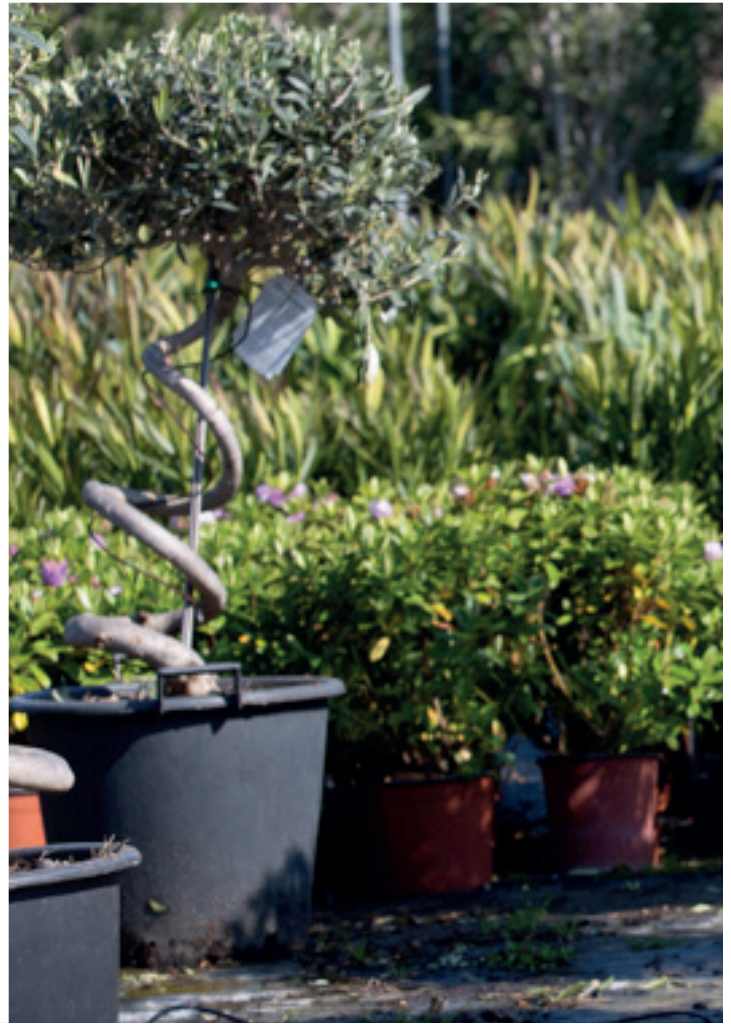
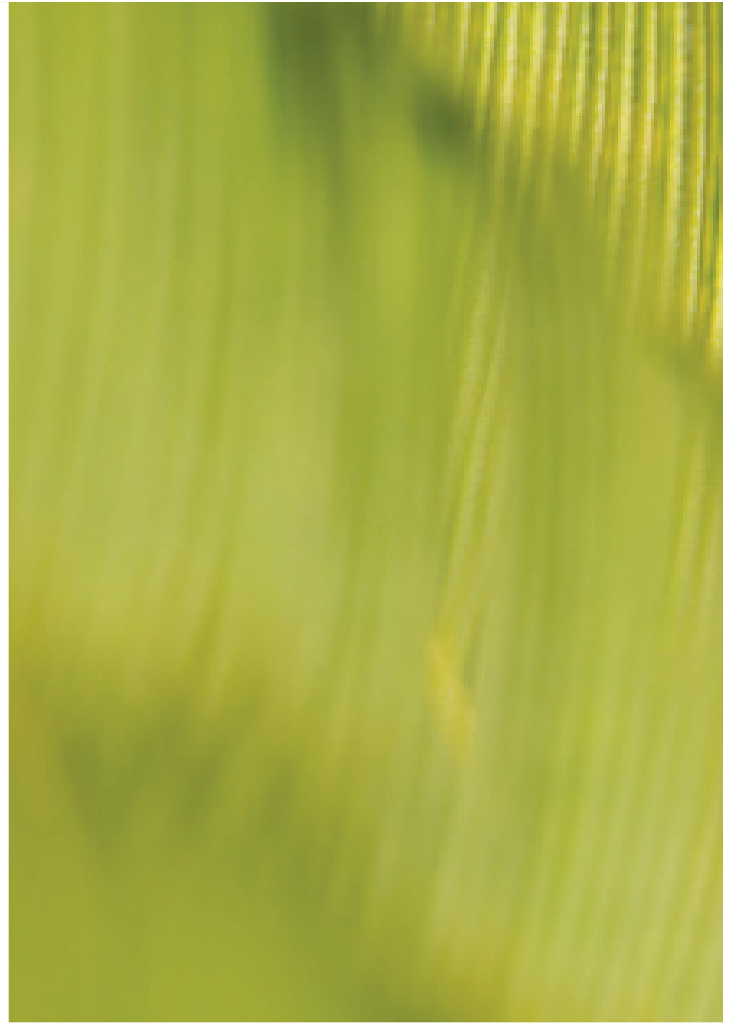
## PIANTEMARCONI

PIANTA	CLT	TRONCO
Quercus ilex	5	6-8
Quercus ilex	18	8-10
Quercus ilex	30	10-12
Quercus ilex	35	12-14
Quercus ilex	50	14-16
Quercus ilex	50	16-18
Quercus ilex	90	18-20
Quercus ilex	130	20-25
Quercus ilex	230	25-30

PIANTA	CLT	Alt. cm
Rhynchospermum jasminoides	Ø17	80-100
Rhynchospermum jasminoides	3	100-120
Rhynchospermum jasminoides	5	140-160
Rhynchospermum jasminoides	7,5	180-200
Rhynchospermum jasminoides	10	200-220
Rhynchospermum jasminoides	18	220-250
Rhynchospermum jasminoides	30	300-350
Rhynchospermum jasminoides extra	Ø55	350

PIANTA	CLT	Alt. cm
Viburnum lucidum	3	60-80
Viburnum lucidum	10	100-120
Viburnum lucidum	30	120-150

PIANTA	CLT	Alt. cm
Viburnum tinus eva price	3	30-40
Viburnum tinus eva price	10	70-80
Viburnum tinus eva price	30	100









## PIANTEMARCONI

PIANTA	CLT	Alt. cm
Teucrium frucicans	3	-
Teucrium frucicans	10	-

PIANTA	CLT	Alt. cm
Veronica andersonii	3	-
Veronica buxifolia	3	-
Veronica francisan variegata	3	-
Veronica porpurea	3	-
Veronica salicifolia	3	-

PIANTA	CLT	Alt. cm
Washingtonia robusta	-	100-120
Washingtonia robusta	-	150-170
Washingtonia robusta	-	200-220
Washingtonia robusta	-	250-300
Washingtonia robusta	-	300-350

PIANTA	CLT	Alt. cm
Westringea fruticosa bianca	3	-
Westringea fruticosa bianca	10	-
Westringea fruticosa bianca	3	-
Westringea fruticosa bianca	10	-

PIANTA	CLT	Alt. cm
Yucca filifera	130	-
Yucca rostrata	12	60-80
Yucca rostrata	35	120 -130



## PIANTEMARCONI

PIANTE AROMATICHE	VASO Ø	Alt. cm
Rosmarino officinalis	Ø15	-
Rosmarino officinalis	Ø16	-
Rosmarino officinalis	Ø18	-
Rosmarino officinalis	Ø24	-
Rosmarinus repens	Ø15	-

PIANTE AROMATICHE	CLT	Alt. cm
Rosmarinus repens	Ø16	-
Rosmarinus repens	Ø18	-
Rosmarinus repens	Ø24	-
Lavandula officinalis	Ø15	-
Lavandula officinalis	Ø18	-
Lavandula officinalis	Ø24	-
Lavandula officinalis	Ø32	-
Timo vulgaris	Ø15	-
Timo vulgaris	Ø24	-
Timo serpyllifolius	Ø15	-
Timo serpyllifolius	Ø24	-
Timo citriodorus	Ø15	-
Timo citriodorus	Ø24	-
Maggiorana	Ø15	-
Maggiorana	Ø24	-
Salvia officinalis	Ø15	-
Salvia officinalis	Ø24	-
Salvia officinalis foglia larga	Ø15	-
Salvia officinalis foglia larga	Ø24	-
Santolina	Ø15	-
Santolina	Ø24	-
Aloysia lipia citriodora	Ø15	-











## PIANTEMARCONI

PIANTE DA FRUTTO	CLT	Alt. cm
Albicocco ½ fusto	10	-
Boccuccia	10	-
Caldesi	10	-
Tirynthos	10	-
Precoce D'Imola	10	-
Reale D'Imola	10	-
Polonais	10	-
Paviot	10	-

PIANTE DA FRUTTO	CLT	Alt. cm
Ciliegio ½ fusto	10	-
Bigarreau moreau	10	-
Gemella	10	-
Durone Vignola I	10	-
Durone Vignola II	10	-
Bigarreau Napoleon	10	-
Ferrovìa	10	-
Grossa di Pistoia	10	-
Durone di Cesena	10	-
Amarena	10	-
Durone Vignola III	10	-
Marasca	10	-

PIANTE DA FRUTTO	CLT	Alt. cm
Fico ½ fusto	10	-
Lungo del Portogallo	10	-
Brogiotto Nero	10	-
Verdino	10	-
Dottato	10	-



## PIANTEMARCONI

PIANTE DA FRUTTO	CLT	Alt. cm
Melo ½ fusto	10	-
Summerred	10	-
Limoncella	10	-
Stayman	10	-
Super Starking Delicious	10	-
Fuji	10	-
Golden Delicious	10	-
Granny Smith	10	-
Mela Cotogna	10	-
Renetta del Canada	10	-
Annurca	10	-

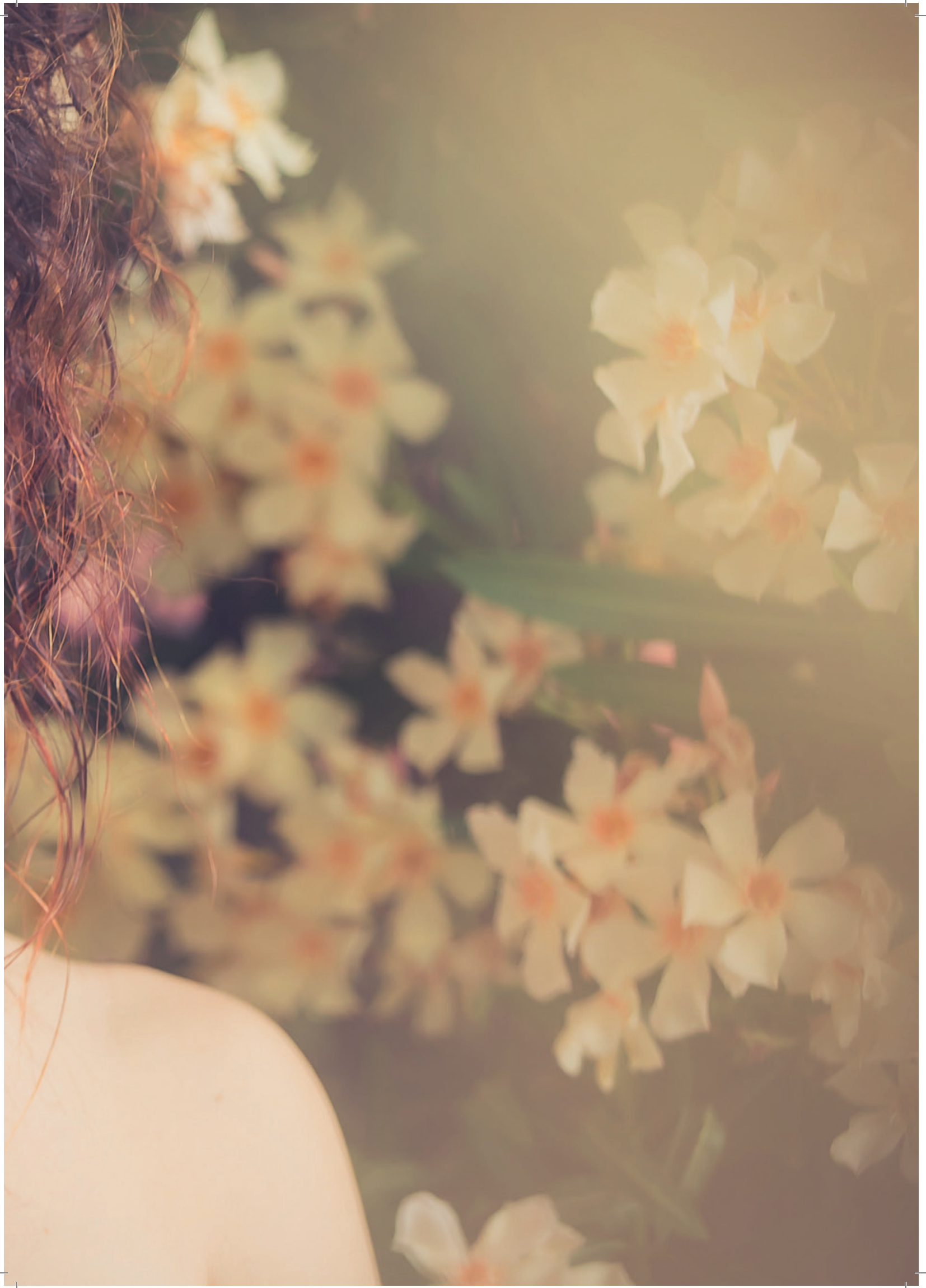
PIANTE DA FRUTTO	CLT	Alt. cm
Pero ½ fusto	10	-
Butirra Precoce Morettini	10	-
Coscia	10	-
William Rossa	10	-
William	10	-
Conference	10	-
Abate Fetel	10	-
Kaiser	10	-
Cotogna Gigante	10	-
Passa Crassana	10	-
Pera Santa Maria	10	-

PIANTE DA FRUTTO	CLT	Alt. cm
Nashi ½ fusto	10	-
Kosui	10	-
hosui	10	-
Nysseiki	10	-











## PIANTEMARCONI

PIANTE DA FRUTTO	CLT	Alt. cm
Pesco ½ fusto	10	-
Mycrest	10	-
Springcrest	10	-
Cardinal	10	-
Percoca	10	-
Redhaven	10	-
Bella di Cesena	10	-
Impero	10	-
Suncrest	10	-
Armgold	10	-
Cresthaven	10	-
j.Hale	10	-
Michelini	10	-
Pesco Noce o Nettare ½ fusto	10	-
Precoce	10	-
Nettarina Indipendence	10	-
Tardiva	10	-

PIANTE DA FRUTTO	CLT	Alt. cm
Susine ½ fusto	10	-
Sorriso di Primavera	10	-
Santa Rosa	10	-
Regina Claudia Verde	10	-
Regina Claudia Gialla	10	-
California Blu	10	-
Shiro	10	-
Sangue di Drago	10	-
Bluefre	10	-
Prugna d'Italia	10	-
Stanley	10	-
President	10	-
Angeleno	10	-





## PIANTEMARCONI

PIANTE DA FRUTTO	CLT	Alt. cm
Kako ½ fusto	10	-
Vaniglia	10	-
Tipo	10	-
Jiro	10	-

PIANTE DA FRUTTO	CLT	Alt. cm
Nocciolo ½ fusto	10	-
Noce Comune ½ fusto	10	-
Azzeruolo ½ fusto	10	-
Mandorlo ½ fusto	10	-
Sorbo ½ fusto	10	-

PIANTE - FRUTTI DI BOSCO (sostegno bamboo)	VASO	Alt. cm
Lampone Rosso	Ø 14	-
Lampone Giallo	Ø 14	-
Ribes Bianco	Ø 14	-
Ribes Rosso	Ø 14	-
Ribes Nero	Ø 14	-
Uva Spina Bianca	Ø 14	-
Uva Spina Rossa	Ø 14	-
Mora senza spine	Ø 14	-
Mirtillo Ameriano	Ø 14	-
Tayberry	Ø 14	-
Goji	Ø 14	-

## CONTATTI

### RESPONSABILI

Giuseppe Marconi: +39 336 509991  
info@piantemarconi.it  
Roberto Marconi: +39 348 9050825  
roberto@alice.it

### COMMERCIALE

Alberto Marconi: +39 334 9806593  
commerciale@piantemarconi.it

### EXPORT

#### GB - Germania - Spagna - Extra UE

Matteo Bruni: +39 339 2768922  
export@piantemarconi.it

#### Francia

+39 366 2624054  
export@piantemarconi.it

### Marconi Antonio & Figlio

Via Ischia, 129 - 63066 Grottammare (AP) - ITALY - Tel +39 0735 735642 - Fax +39 0735 683548 - [www.piantemarconi.it](http://www.piantemarconi.it)











**PIANTEMARCONI**

[www.piantemarconi.it](http://www.piantemarconi.it)